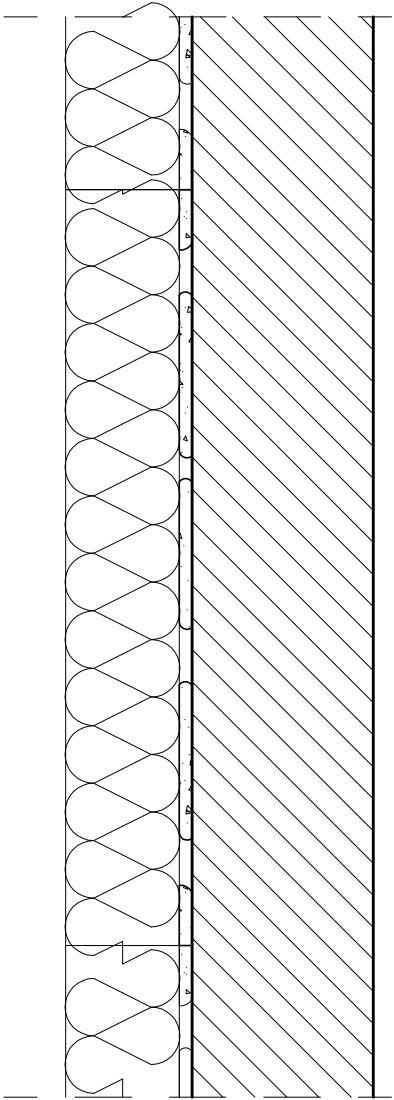
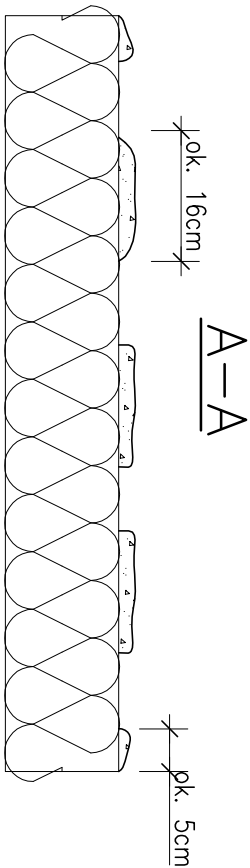
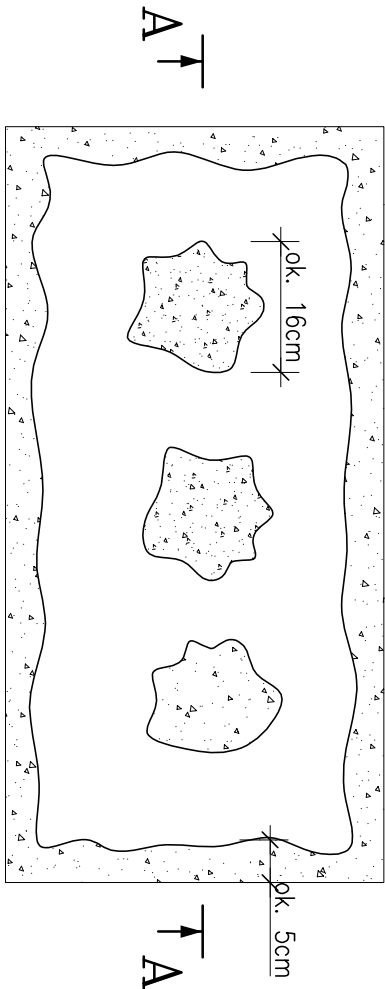
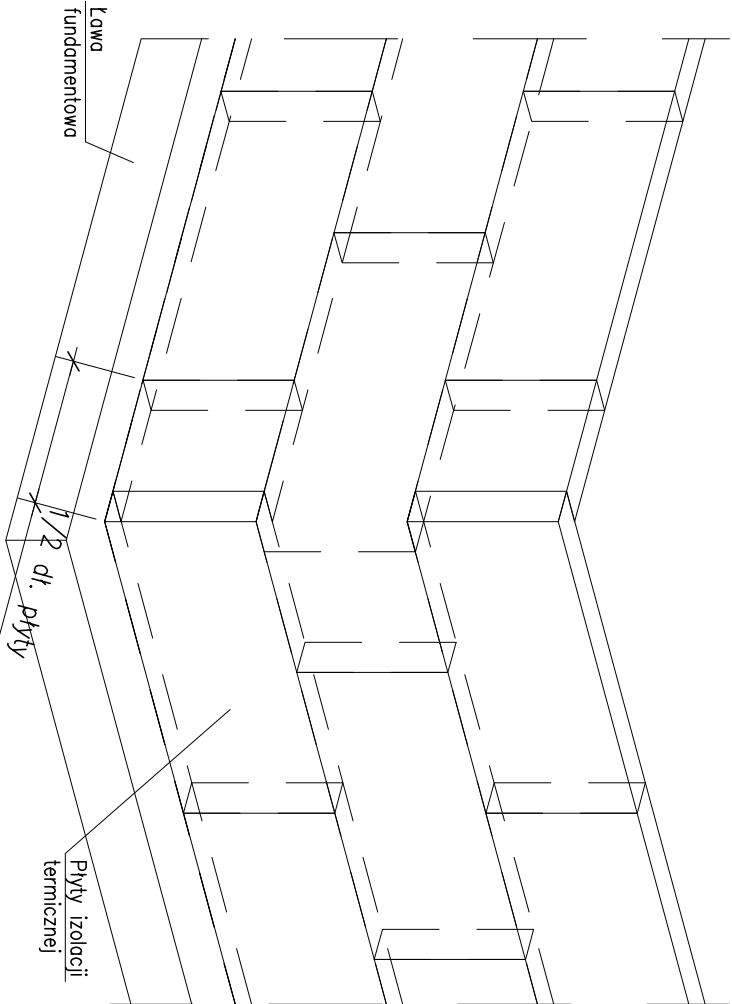


Sposób klejenia płyt izolacji termicznej

skala 1:10



Sposób ułożenia płyt izolacji termicznej – naroże



Pe/px100%/40%
pe–efektywna powierzchnia przyklejenia płyty termoizolacyjnej do podłoża
P–powierzchnia płyty termoizolacyjnej przylegająca do ściany

- UWAGA:**
- WSZELKIE ZMIANY W KONSTRUKCJI OBIEKTU NA ETAPIE WYKONAWSTWA POWINNY BYĆ KONSULTOWANE Z PROJEKTANTEM KONSTRUKCJI.
 - NIE WOLNO BRAĆ WYMIARU BEZPOŚREDNIO Z RYSUNKU. OBOWIĄZKIEM WYKONAWCY JEST SPRAWDZENIE WYMIARU W NATURZE. W WYPADKU JAKICHKOLWIEK ZMIAN LUB RÓŻNIC MIĘDZY WYMIARAMI NA RYSUNKU, A STANEM FAKTYCZNYM WYKONAWCA JEST ZOBOWIĄZANY PRZEKAZAĆ TĘ INFORMACJĘ DO BIURA PROJEKTOWEGO.

ŚCIANKI DZIAŁOWE
ISTNIEJĄCE

ŚCIANA ISTNIEJĄCA

747/2025

±0.00= zgodnie ze stanem istniejącym posadzki

obiekt, adres, tytuł:

Termomodernizacja Świetlicy Wiejskiej w Kolonii Ostrowskiej.

Investor:
Gmina Gizałki,
ul. Kaliska 28, 63-308 Gizałki

biuro:
PAXBUD INVEST Sp. z o.o z siedzibą przy ul. Słonecznej 1,
64-600 Bogdanowo, Prezes Zarządu Marcin Modawski

projektował / opracował:	nr uprawnień:	podpis:
projektant		
konstrukcja:	mgr inż. Krzysztof Klimek	WKP/0049/POO/K/13
architektura:	mgr inż. arch. Krzysztof Kaczmarek	OKK/UpB/27/2005

nazwa rysunku:			nr rys.:	
DETAL E - SPOSÓB KLEJENIA I UŁOŻENIA PŁYT IZOLACJI TERMICZNEJ			A+K-10	
branża:	faza:	skala:	data:	
ARCHITEKTURA+KONSTRUKCJA	PT / PW	1:10	12.2025	
			72	